



# MESSE DRESDEN



VIelfalt ERLEBEN  
EXPERIENCE DIVERSITY

# DRESDEN

Leben. Forschen. Arbeiten. Erfinden. Feiern. Wachsen.

Dresden ist eine der schönsten Städte Europas und sehr dynamisch: Geburten- und Forschungshauptstadt mit Exzellenz-Universität und Wirtschafts-Zentrum. Das alles im Glanze barocker Baukunst und vielseitiger Kultur.

Die MESSE DRESDEN im Herzen der Stadt ist ein Industriedenkmal im High-Tech-Kleid. Moderne Räume für perfekte Veranstaltungen wie Messen, Tagungen und Konzerte – jeder Größe, jeder Ausrichtung. Optimal für Ihr Business, maßgeschneidert für Ihr Anliegen.

Hier hat Innovation Tradition.  
Seien Sie dabei und präsentieren Sie Ihr Unternehmen in der MESSE DRESDEN.

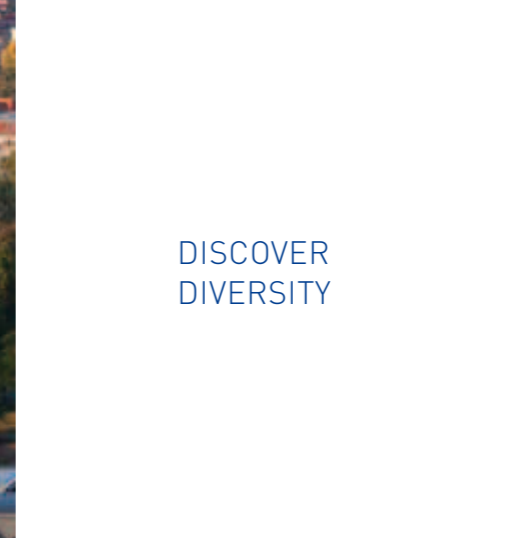
Live. Research. Work. Invent. Celebrate. Grow.  
Dresden is one of the most beautiful cities in Europe and very dynamic: A birth rate and research capital with an excellent university and an economic centre. And it's all framed in the brilliance of baroque architecture and diverse culture.

MESSE DRESDEN is the trade fair at the heart of the city, an industrial monument in high-tech dress. Modern spaces for perfect events like trade fairs, conferences, and concerts of any size and theme. Ideal for your business, tailor-made for your needs.

Innovation is a tradition here.  
Be a part of it and present your company at the MESSE DRESDEN trade fair.



VIELSEITIGES  
ENTDECKEN



DISCOVER  
DIVERSITY



# MESSE DRESDEN

Tagen. Handeln. Zeigen. Sehen. Kontakten. Verkaufen.  
Hunderte Veranstaltungen. Tausende Besucher.

Die MESSE DRESDEN ist der Treffpunkt der Stadt –  
für Wirtschaft, Kultur und Wissenschaft.  
Was Sie wollen: Große Hallen für unterschiedliche  
Ausstellungen, kleinere Räume für Verhandlungen oder  
Meetings, alle medial und logistisch vernetzt.

Die MESSE DRESDEN ist ideal angebunden: Große Park-  
plätze, eigene Straßenbahn, High-Speed-Internet.  
Industriedenkmal trifft Moderne. Die perfekte Umgebung  
für Sie. Hier präsentieren Sie sich dem richtigen  
Publikum in passender Atmosphäre.

Meet. Act. Show. See. Contact. Sell.  
Hundreds of events. Thousands of visitors.

The MESSE DRESDEN trade fair is the meeting point of the city for  
commerce, culture, and science. What you want: Large halls for  
different exhibitions, smaller spaces for negotiations and meetings,  
all of them networked with media and logistics.

The MESSE DRESDEN trade fair is ideally connected: Large park-  
ing places, several streetcars, high-speed Internet. Industrial  
monument meets modernity. The right environment for you. Pre-  
sent yourself to the right audience in the right atmosphere here.



DAS NEUE ZEIGEN  
SHOW WHAT'S NEW





# MESSE

Schauen. Spielen. Informieren. Kaufen.  
Diskutieren. Erleben.

Die MESSE DRESDEN ist der richtige  
Ort, um Ihre Vielfalt zu präsentieren.

Hier gibt es Platz für große Besucher-  
messen, aber auch das perfekte  
Ambiente für kleine Fach- und Spezial-  
messen. Die MESSE DRESDEN bietet  
für jeden Anlass passende Räume,  
Hallen und Flächen.

Look. Play. Inform. Purchase. Discuss.  
Experience.

The MESSE DRESDEN trade fair is the right  
place to present your diversity.  
There's space here for large visitor exhibitions,  
and it's the perfect ambience for small  
technical and special exhibitions. The MESSE  
DRESDEN trade fair offers the right rooms,  
halls, and areas for any occasion.



VIELFALT  
PRÄSENTIEREN  
PRESENT  
DIVERSITY





KONGRESS  
CONGRESS

Lesen. Hören. Sehen. Diskutieren.  
Tagen. Treffen. Austauschen.

In den Räumen der MESSE DRESDEN  
und der BÖRSE DRESDEN können Sie  
Tagungen und Kongresse von 10 bis  
zu 10.000 Besuchern veranstalten. Die  
Veranstaltungsräume sind barrierefrei.  
Die Flächen und Räume können Sie  
individuell arrangieren.

In der MESSE DRESDEN wird Ihr Kon-  
gress zum Erfolg und den Teilnehmern  
in positiver Erinnerung bleiben.

# KONGRESS

Read. Listen. Watch. Discuss. Convene. Meet.  
Exchange.

In spaces at the MESSE DRESDEN trade fair  
and the BÖRSE DRESDEN stock exchange,  
you can hold conventions and meetings for  
10 to 10,000 visitors. The event rooms are  
barrier-free. You can arrange the surfaces and  
spaces however you like.

At the MESSE DRESDEN trade fair, your con-  
vention will be a success and your participants  
will remember it as a positive experience.



BOTSCHAFTEN  
SENDEN



SEND MESSAGES



KONZERT  
CONCERT

# KONZERT

Hören. Lauschen. Rocken. Genießen.  
Erleben. Mitfiebern.

Die MESSE DRESDEN bietet Platz für Ihre Veranstaltungen: Vom krachenden Open-Air-Rock-Konzert mit bis zu 80.000 Besuchern oder in Dresdens größtem Raum, der HALLE 1, mit bis zu 12.000 Besuchern bis zum Klassik-Event für ein paar hundert Zuschauer.

Räume und Möglichkeiten der MESSE DRESDEN sind fast unbegrenzt. Dazu die perfekte Anbindung an Stadt und Umgebung mit öffentlichem Nahverkehr und ausreichend Parkmöglichkeiten.

Hear. Listen. Rock. Enjoy. Experience. Thrill.

The MESSE DRESDEN trade fair offers space for your events. Whether it's a loud open-air rock concert with up to 80,000 visitors outdoors or in Dresden's largest venue, HALLE 1, with up to 12,000 visitors, or a classical event for a couple of hundred guests.

The spaces and opportunities of the MESSE DRESDEN trade fair are nearly unlimited. Plus, the connection with public transit to the city and surroundings is perfect, and parking areas are ample.



PERFEKTES  
MUSIK-ERLEBNIS



Fotolia © Melinda Nagy



THE PERFECT  
MUSIC EXPERIENCE



EVENT  
EVENT

Tanzen. Lachen. Blühen. Staunen.  
Lauschen. Rocken. Feiern.

Die MESSE DRESDEN ist der Meister  
der Verwandlungen. Riesige Hallen  
und gemütliche Räume. Modernes  
Design und historische Architektur.  
Perfekte Logistik, kompetenter  
Service, mitten in der Stadt.

Räume und Flächen für jedes Event.

# EVENT

Dance. Laugh. Blossom. Marvel. Listen. Rock.  
Celebrate.

The MESSE DRESDEN trade fair is a master of  
transformation. Gigantic halls and comfortable  
rooms. Modern design and historical archi-  
tecture. Perfect logistics, competent service,  
in the centre of the city.

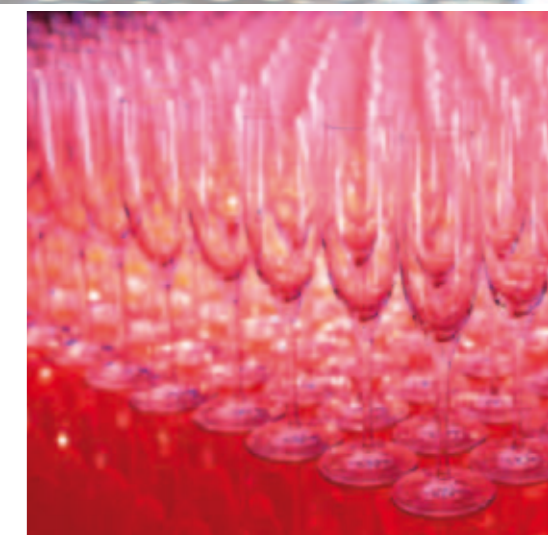
Rooms and areas for every event.



PRACHTVOLLES  
IN HÜLLE UND FÜLLE



ENDLESSLY AMAZING





## HALLE 1

Ausstellen. Feiern. Aufführen. Zeigen. Spielen. Tanzen.

Auf mehr als 6.000 Quadratmetern ist in der HALLE 1 Platz für die größten Ideen. Die bis zu zwölf Meter hohe Halle bietet tausenden Besuchern Platz. Ideal für Rock und Pop oder klassische Konzerte. Genügend Raum für größte Ausstellungen mit unzähligen Messeständen oder Kongresse mit mehr als 5.000 Sitzplätzen.

Die MESSE DRESDEN gibt Ihrem Event den richtigen Rahmen in der HALLE 1.

Exhibit. Celebrate. Present. Show. Play. Dance.

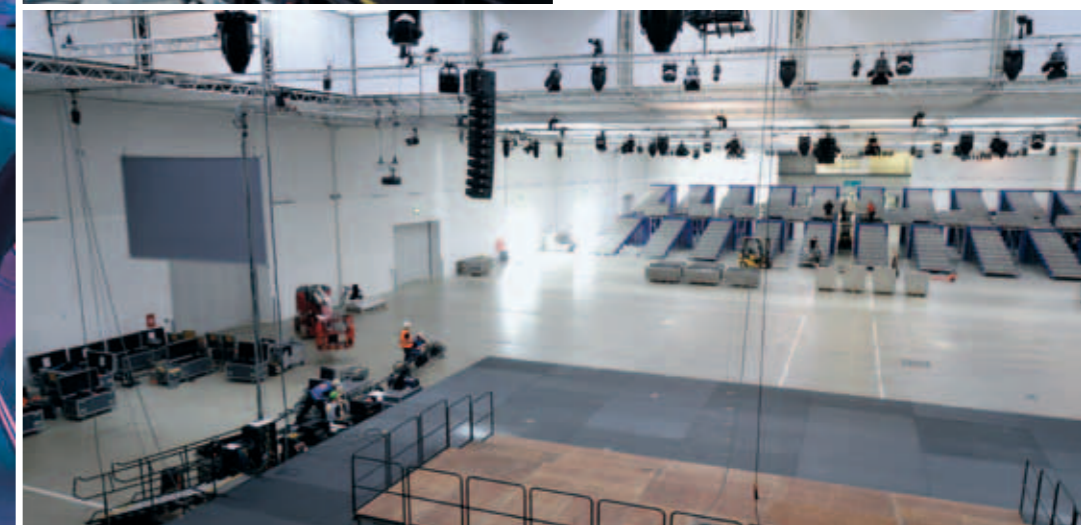
With over 6,000 square metres, HALLE 1 has space for even the biggest ideas. The hall is up to twelve metres high, offering space for thousands of visitors. Ideal for rock and pop and classical concerts. Sufficient room for the largest exhibitions with innumerable exhibitor's booths and a convention centre with more than 5,000 seats.

The MESSE DRESDEN trade fair frames your event properly in HALLE 1.

# HALLE 1



RAUM  
FÜR GROSSES  
PLENTY  
OF SPACE







BÖRSE DRESDEN

# BÖRSE

Hören. Feiern. Beraten. Tagen. Lesen.

Die BÖRSE DRESDEN ist mehr als 100 Jahre alt. In historischer Architektur befinden sich behagliche Räume, welche mit dem modernen Anbau und den Messehallen ebenerdig verbunden sind. Für Feiern mit Anspruch, für Tagungen, Feste und Kongresse. Ein perfekter Platz für den Austausch von Wissen.

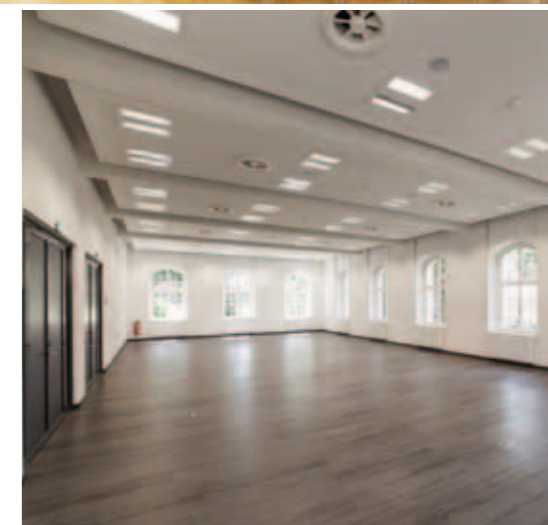
Geben Sie Ihrer Tagung das gewisse Etwas in der BÖRSE DRESDEN.

Listen. Celebrate. Consult. Meet. Read.  
BÖRSE DRESDEN is more than 100 years old. This historical architecture features comfortable rooms that are connected with the modern extension and the exhibition halls on the ground floor. For demanding celebrations, meetings, parties, and conventions. The perfect place to exchange knowledge.

Give your conference that special something at the BÖRSE DRESDEN stock exchange.



RÄUME  
FÜR BESONDERES  
SPACE FOR  
SOMETHING SPECIAL





Treffen. Hören. Rocken. Lachen. Feiern.  
Erleben. Tanzen.

Die MESSE DRESDEN verfügt über ein riesiges Open-Air-Gelände:  
Die RINNE DRESDEN. Das ist Dresdens größter Konzertplatz. Shows mit bis zu 80.000 Besuchern sind hier möglich.  
Platz für Festivals, Rock- und Pop-Konzerte, Events, Treffen und Outdoorveranstaltungen.

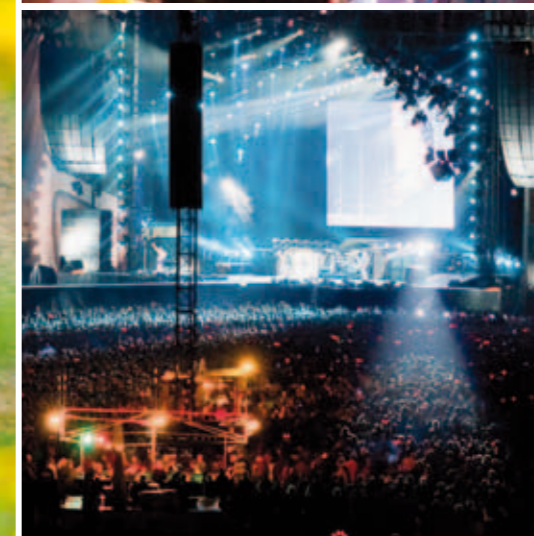
Sie finden Platz für Ihr Event in der RINNE DRESDEN.

# RINNE

Meet. Listen. Rock. Laugh. Celebrate.  
Experience. Dance.

The MESSE DRESDEN trade fair features enormous open-air grounds: RINNE DRESDEN. This is Dresden's largest concert area. Shows with up to 80,000 visitors are possible here. Space for festivals, rock and pop concerts, events, meetings, and outdoor events.

You'll find space for your event at RINNE DRESDEN.



DER GROSSE PLATZ  
THE BIG PLACE

Die MESSE DRESDEN ist einer der schönsten Veranstaltungsplätze Europas. Unser servicestarkes Team, die moderne technische Ausstattung und das einmalige Ambiente von Messe- und Multifunktionshallen, Tagungsetagen sowie die Lage in der Stadt sind unsere Vorteile im Wettbewerb.

Wir sehen unsere Aufgabe als Kommunikationsdienstleister und sind Marktplatz für Veranstalter, Aussteller und Besucher. Neben dem Durchführen von eigenen Messen vermieten wir unsere Hallen an andere Veranstalter – viele Messen, Tagungen und Kongresse sowie Konzerte und Shows finden jährlich in unseren Hallen statt.

The MESSE DRESDEN trade fair is one of Europe's most attractive event areas. Our service-oriented team, modern technical equipment, and the unique ambience of the exhibition and multi-functional halls, conference levels, and the position in the city are our competitive advantages.

We see our task as a communication services provider, and we're a marketplace for promoters, exhibitors, and visitors. In addition to hosting our own exhibitions, we rent our halls to other event promoters, and many exhibitions, conferences and conventions, and concerts and shows take place every year in our halls.



## KONGRESS

- hochmodernes Tagungszentrum
- nutzbar bis zu 10.000 Teilnehmern
- Konferenzen
- Symposien
- Workshops
- Seminare
- Tagungen

## MESSE

- barrierefreie Veranstaltungsräume
- variable und veränderbare Ausstellungsflächen
- einzigartiges Messeflair
- Fachmessen
- Besuchermessen
- Ausstellungen

## KONZERT

- bis zu 12.000 Konzertbesucher in der HALLE 1
- bis zu 80.000 Fans auf dem Open-Air-Gelände RINNE DRESDEN
- Festivals
- Shows
- Kultur

## RINNE

- im Herzen von Dresden
- mehr als 8 ha
- 260 x 330 m Freifläche
- Kapazität bis zu 80.000 Besucher
- direkte Straßenbahnbindung (Hauptbahnhof in 12 min erreichbar)
- großzügiges Hinterland auf dem Gelände der MESSE DRESDEN

## BÖRSE

- Konferenzzentrum
- Eventlocation
- historischer Erlweinbau
- Terrassen und Innenhöfe
- einmaliger Baustil zwischen Gründerzeit und Bauhaus
- klimatisierte Tagungsräume
- teilweise bodentiefe Verglasung
- Räume verschiedenster Größe

## STANDORT DRESDEN

- seit dem 15. Jh. Residenz sächsischer Herzöge, Kurfürsten und Könige
- facettenreiche Kulturhauptstadt
- ca. 32.831 ha (328,31 km<sup>2</sup>)
- ca. 540.000 Einwohner
- ca. 47.000 Unternehmen (starke Segmente in Mikroelektronik, Materialforschung, Biotechnologie sowie Tourismus)



## MESSE DRESDEN

- vier Messehallen mit bis zu 6.711 m<sup>2</sup> Größe
- WLAN, LAN, Starkstromanschlüsse, Wasser- und Abwasser, Druckluft, Vakuum für jeden Aussteller verfügbar
- direkter Straßenbahn-Anschluss
- Stadtzentrum fußläufig erreichbar
- sehr gute Anbindung an Autobahn
- bodentief verglaste Verbindungsgänge und Foyers

## HALLE 1

- Multifunktionshalle mit 6.711 m<sup>2</sup>
- Konzerthalle für bis zu 12.000 Gäste
- Wände mit Akustikplatten verkleidet
- mit Akustikwänden in vier Segmente à 1.500 m<sup>2</sup> teilbar
- hohe Deckenbelastbarkeit
- begehbare Medienkanal durch Halle
- separates Foyer (zwei Etagen)
- Backstage 1.100 m<sup>2</sup>
- Tourbus-/Trailerparkplätze an der Halle

## EVENT

- außergewöhnlicher Veranstaltungsort
- ideale technische Voraussetzungen
- Festivals
- Präsentationen
- Firmenveranstaltungen
- Bälle
- Empfänge
- Auktionen
- Märkte
- Börsen u.v.m.

## CONCERT

- up to 12,000 concert visitors in HALLE 1
- up to 80,000 fans at the RINNE DRESDEN open-air grounds
- festivals
- shows
- culture

## TRADE FAIR

- barrier-free event rooms
- variable and alterable exhibition areas
- unique trade fair character
- technical fairs
- visitor fairs
- exhibitions

## CONGRESS

- highly modern convention centre
- may be used for up to 10,000 participants
- conferences
- symposiums
- workshops
- seminars
- meetings

## DRESDEN LOCATION

- residence of Saxony's kings, prince electors, and dukes since 15th century
- richly-faceted cultural capital city
- approx. 32,831 ha (328.31 km<sup>2</sup>)
- approx. 540,000 inhabitants
- approx. 47,000 companies (strong segments in micro-electronics, material research, biotechnology, and tourism)



Dresden.  
DRESDEN

## BÖRSE

- conference centre
- event location
- historic Erlwein building
- terraces and inner courts
- unique building style between Wilhelminian and Bauhaus
- air-conditioned meeting rooms
- windows reach to the floor at places
- different sizes of rooms

## RINNE

- in the heart of Dresden
- more than 8 ha
- 260 x 330 m open space
- capacity for up to 80,000 visitors
- direct streetcar connection (main train station only 12 min away)
- large backlot at the grounds of the MESSE DRESDEN trade fair

## EVENT

- extraordinary event location
- ideal technical requirements
- festivals
- presentations
- company events
- balls
- receptions
- auctions
- markets
- exchanges, and much more

## HALLE 1

- multifunctional hall with 6,711 m<sup>2</sup>
- concert hall for up to 12,000 guests
- walls covered with acoustic panels
- dividable in four segments of 1,500 m<sup>2</sup> each with acoustic walls
- high ceiling load capacity
- walk-in media canal through hall
- separate foyer (two storeys)
- backstage 1,100 m<sup>2</sup>
- Tour bus/trailer parking spaces at the hall

## MESSE DRESDEN

- four trade fair halls up to 6,711 m<sup>2</sup> large
- wifi, LAN, high-voltage connections, water and sewer, compressed air, vacuum available to every exhibitor
- direct streetcar connection
- city centre may be reached by foot
- very good connection to the Autobahn
- connecting paths and foyers with windows reaching to the floor

**MESSE DRESDEN GmbH**  
Messering 6 · 01067 Dresden

T. +49 (0) 351 4458-0

F. +49 (0) 351 4458-102

[info@messe-dresden.de](mailto:info@messe-dresden.de)

[www.messe-dresden.de](http://www.messe-dresden.de)

**Konzept und Design / Concept and design:**  
büro quer kommunikationsdesign

**Fotos / Photos:**

Tobias Ritz, André Wirsig, Frank Dehli, Christian Lorenz, Jan Gutzeit, Holiday on Ice, Messe Dresden, Fotolia©Frank, JOTT FOTOGRAFIE Claudia Jacquemin, funklichtgewitter

**Text / Text:**

Textwerkstatt, Jan Frintert

**Übersetzung / Translation:**

Hella Rieß & Matthew Schneider

**Druck und Verarbeitung / Printing and processing:**

WDS Pertermann

**MESSE DRESDEN**

► Messe ► Kongress ► Event ► Konzert



**MESSE DRESDEN**

▶ Messe ▶ Kongress ▶ Event ▶ Konzert

